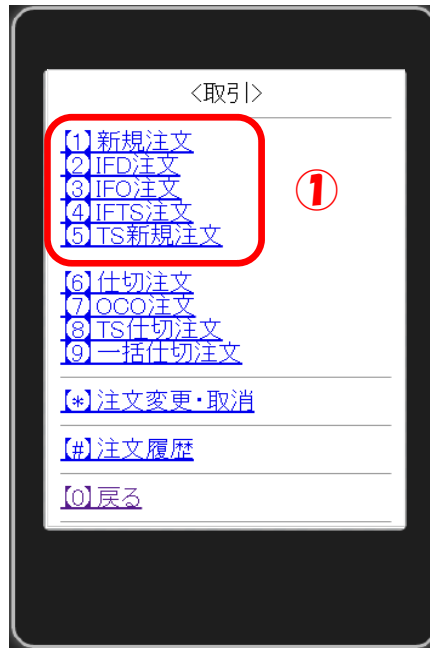


新規注文を発注する

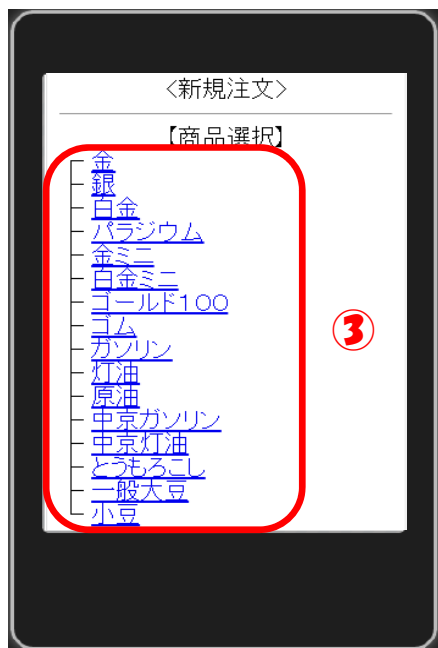
① **取引** をクリックしてください。



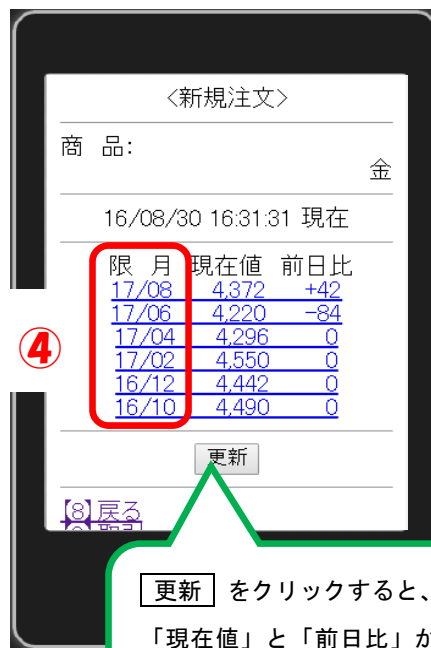
② <注文方法> を選択してください。



③ <商品> を選択してください。

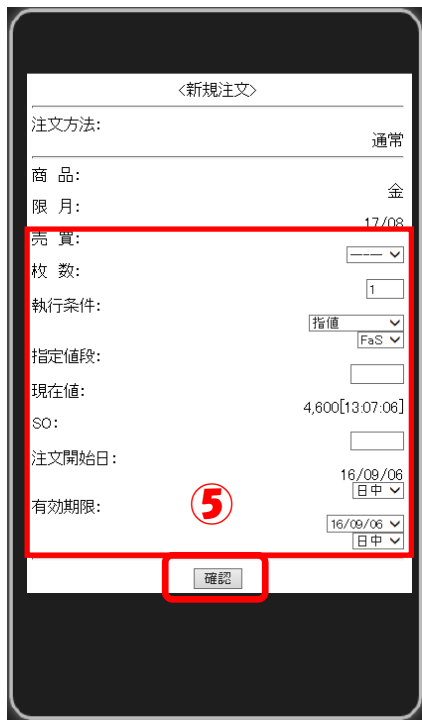


④ <限月> を選択してください。



更新 をクリックすると、「現在値」と「前日比」が更新されます。

⑤ 必要項目を選択または入力し、
確認 をクリックしてください。



＜新規注文＞

注文方法: 通常

商品: 金

限月: 17/08

売買: [---] v

枚数: [1]

執行条件: [指値] v
[FaS] v

指定値段: []

現在値: 4,600[13.07.06]

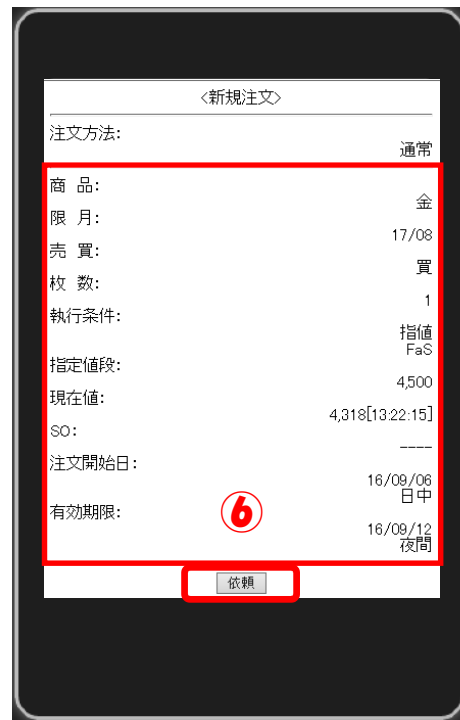
SO: []

注文開始日: 16/09/06
[日中] v

有効期限: [16/09/06] v
[日中] v

確認

⑥ 確認画面で注文内容を確認のうえ、
依頼 をクリックしてください。



＜新規注文＞

注文方法: 通常

商品: 金

限月: 17/08

売買: 買

枚数: 1

執行条件: 指値
FaS

指定値段: 4,500

現在値: 4,318[13.22.15]

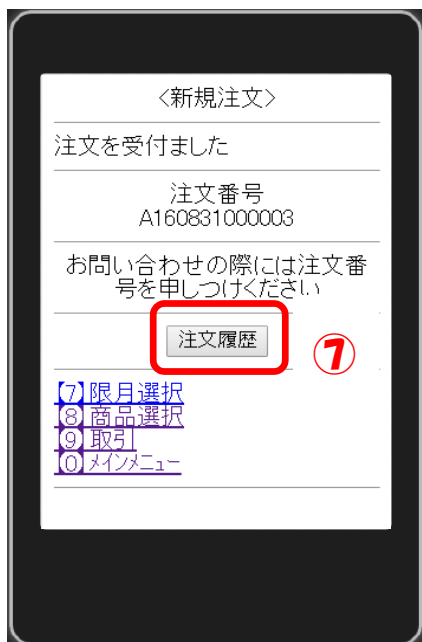
SO: []

注文開始日: 16/09/06
[日中]

有効期限: 16/09/12
[夜間]

依頼

⑦ 受付完了メッセージが表示されますので、注文履歴 をクリックして注文状況を確認してください。



＜新規注文＞

注文を受付ました

注文番号
A160831000003

お問い合わせの際には注文番号を申しつけてください

注文履歴 ⑦

[⑦ 限月選択](#)
[⑧ 商品選択](#)
[⑨ 取引](#)
[⑩ メインメニュー](#)