

新規注文を発注する



新規注文画面を表示する



新規注文を発注する

一般的な新規注文の発注方法です。



IFD 新規注文を発注する

新規注文と同時に利食いまたは損切りの仕切注文を発注する方法です。

新規注文が成立した時点で予約していた仕切注文が自動的に発注されます。



IFO 新規注文を発注する

新規注文と同時に利食いと損切りの仕切注文を発注する方法です。

新規注文が成立した時点で予約していた2つの仕切注文は「OCO 仕切注文」として

自動的に発注されます。



IPTS 新規注文を発注する

新規注文と同時に TS 仕切注文を発注する方法です。

新規注文が成立した時点で予約していた TS 仕切注文が自動的に発注されます。



TS 新規注文を発注する

新規注文を TS(トレーリングストップ)で発注する方法です。

オススメ



相場情報画面から直接発注する

相場表・気配値・チャートから、ダイレクトオーダー機能が使えます。

タップした箇所の情報が入力された状態で表示されるため、スピーディーな発注が可能です。



【相場情報を見る】をご覧ください

新規注文画面を表示する

① **新規注文** をタップしてください。



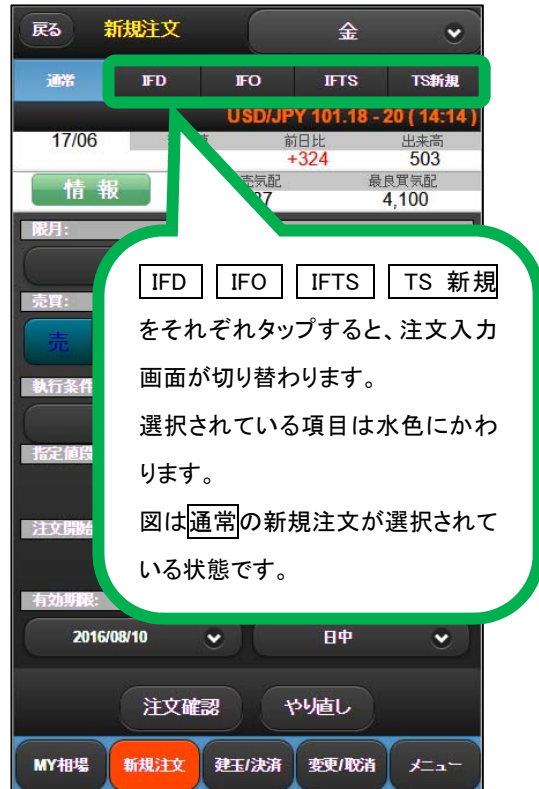
② 銘柄の選択は右上の **金** をタップしてください。



③ 銘柄を選択してください。



★条件付注文の切替えは上段で行います。



新規注文を発注する

- ① **通常**が選択されている状態で、必要項目を選択・入力し、**注文確認**をタップしてください。



戻る 新規注文 金

通常 IFD IFO IFTS TS新規

USD/JPY 101.24 - 24 (14:26)

17/06 現在値 4,399 前日比 +324 出来高 506

情報 最良売気配 4,437 最良買気配 4,100

限月: 2017/06

売買: 枚数: 5

執行条件: 指値 FaS

指定値段: 現在値 4200

注文開始日 2016/08/10 有効開始セッション 日中

有効期限: 2016/08/16 有効終了セッション 夜間

① 注文確認 やり直し

新規注文 建玉/決済 変更/取消 メニュー

- ② 確認画面で注文内容を確認のうえ、**注文**をタップしてください。



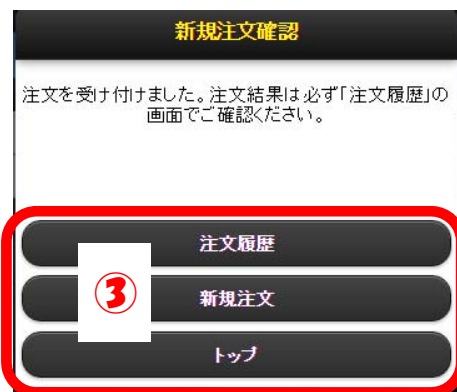
新規注文確認

現在値	前日比	出来高
4,399	+324	506

新規/仕切 金
 限月 新規
 限月 2017/06
 売買 買
 枚数 5 枚
 指値 指値
 執行条件 FaS
 約定条件
 指定値段 4,200
 注文開始日 2016/08/10
 有効開始セッション 日中
 有効期限 2016/08/16
 有効終了セッション 夜間

② 注文 戻る

- ③ 受付完了メッセージが表示されますので、必要に応じて **注文履歴** **新規注文** **トップ** をタップしてください。



新規注文確認

注文を受け付けました。注文結果は必ず「注文履歴」の画面でご確認ください。

③ 注文履歴
 新規注文
 トップ

IFD 新規注文を発注する (新規と同時に利食いまたは損切りの仕切を発注する)

【IFD 新規注文】

上段の **IFD** をタップすると、IFD 新規注文画面に切り替わります。

- ① **IFD** が選択されている状態で、必要項目を選択・入力し、**注文確認**をタップしてください。



- ② 確認画面で注文内容を確認のうえ、**注文**をタップしてください。

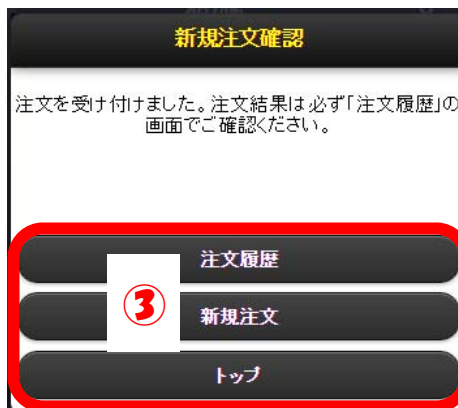


現在値	前日比	出来高
4,385	+13	63

新規/仕切	金
限月	新規
限月	2017/06
売買	買
枚数	1 枚
執行条件	指値
約定条件	FaS
指定値段	4,390
注文開始日	2016/08/16
有効開始セッション	日中
有効期限	2016/08/16
有効終了セッション	日中

仕切注文	
オーダー種別	値幅
約値から	+
値幅	100
新規注文成立後	当日

- ③ 受付完了メッセージが表示されますので、必要に応じて **注文履歴** **新規注文** **トップ** をタップしてください。



IFO 新規注文を発注する (新規と同時に利食いと損切りの仕切を発注する)

【IFO 新規注文】

上段の **IFO** をタップすると、IFO 新規注文画面に切り替わります。

- ① **IFO** が選択されている状態で、必要項目を選択・入力し、**注文確認**をタップしてください。



戻る 新規注文 金

通常 IFO **IFO** IFTS TS新規

USD/JPY 101.26 - 27 (14:51)

17/06	現在値	前日比	出来高
	4,196	-199	50
	最良売気配		最良買気配
	4,372		4,010

情報

限月: 2017/06

売買: 枚数: 1

執行条件: 指値 FaS

指定値段: 現在値 4000

注文開始日: 2016/08/15 有効開始セッション: 日中

有効期限: 2016/08/19 有効終了セッション: 夜間

仕切注文

売

リミット: 約値から + 150

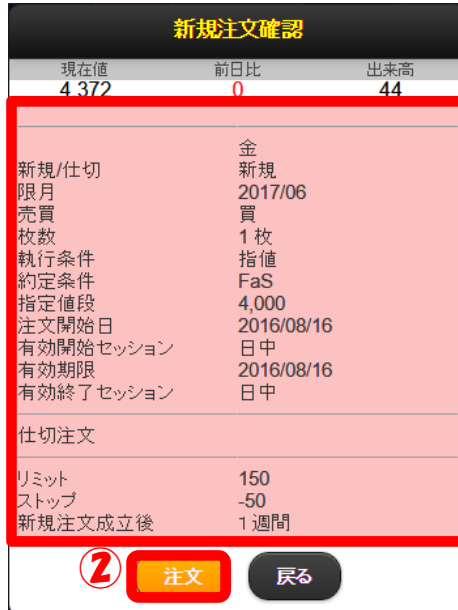
ストップ: 約値から - 50

新規注文成立後: 1週間

① 注文確認 やり直し

MY相場 新規注文 建玉/決済 変更/取消 メニュー

- ② 確認画面で注文内容を確認のうえ、**注文**をタップしてください。



新規注文確認

現在値	前日比	出来高
4,372	0	44

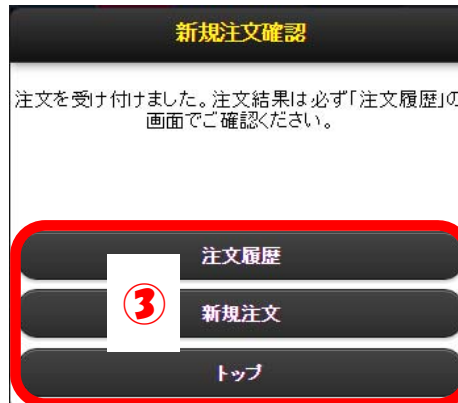
新規/仕切	金
限月	新規
限月	2017/06
売買	買
枚数	1枚
執行条件	指値
約定条件	FaS
指定値段	4,000
注文開始日	2016/08/16
有効開始セッション	日中
有効期限	2016/08/16
有効終了セッション	日中

仕切注文

リミット	150
ストップ	-50
新規注文成立後	1週間

② 注文 戻る

- ③ 受付完了メッセージが表示されますので、必要に応じて **注文履歴** **新規注文** **トップ**をタップしてください。



新規注文確認

注文を受け付けました。注文結果は必ず「注文履歴」の画面でご確認ください。

注文履歴

③ 新規注文

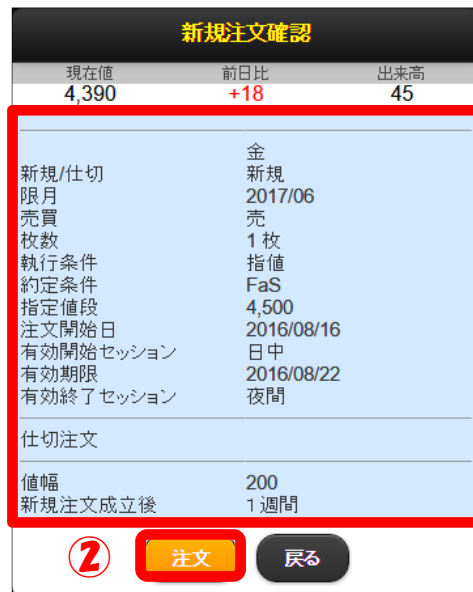
トップ

IFTS 新規注文を発注する (新規と同時に TS 仕切を発注する)

【IFTS 新規注文】

上段の **IFTS** をタップすると、IFTS 新規注文画面に切り替わります。

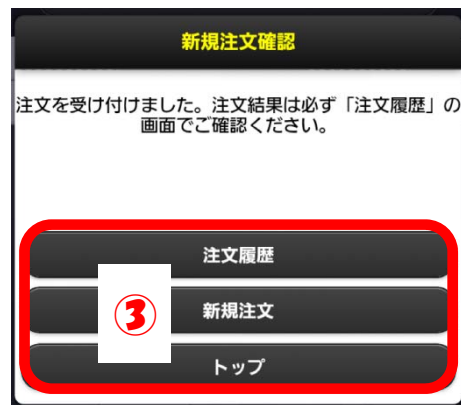
- ① **IFTS** が選択されている状態で、必要項目を選択・入力し、**注文確認**をタップしてください。
- ② 確認画面で注文内容を確認のうえ、**注文**をタップしてください。

現在値	前日比	出来高
4,390	+18	45

新規/仕切	金 新規
限月	2017/06
売買	売
枚数	1 枚
執行条件	指値
約定条件	FaS
指定値段	4,500
注文開始日	2016/08/16
有効開始セッション	日中
有効期限	2016/08/22
有効終了セッション	夜間
仕切注文	
値幅	200
新規注文成立後	1 週間

- ③ 受付完了メッセージが表示されますので、必要に応じて**注文履歴** **新規注文** **トップ**をタップしてください。



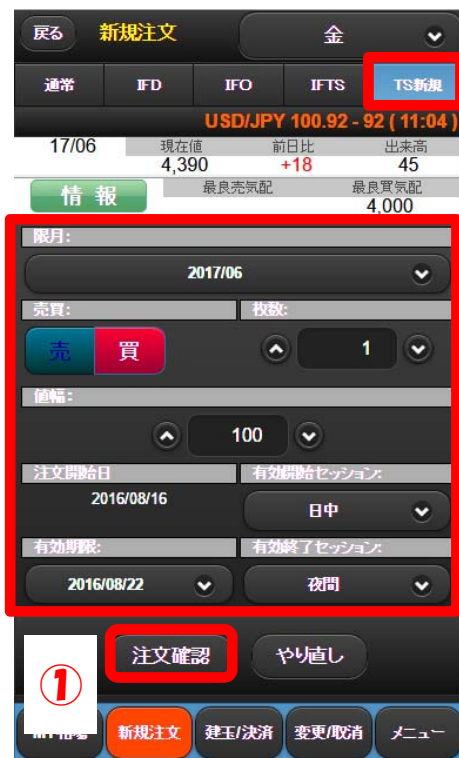
注文を受け付けました。注文結果は必ず「注文履歴」の画面でご確認ください。

TS 新規注文を発注する

【TS 新規注文】

上段の **TS 新規** をタップすると、TS 新規注文画面に切り替わります。

- ① **TS 新規** が選択されている状態で、必要項目を選択・入力し、**注文確認** をタップしてください。
- ② 確認画面で注文内容を確認のうえ、**注文** をタップしてください。



- ③ 受付完了メッセージが表示されますので、必要に応じて **注文履歴** **新規注文** **トップ** をタップしてください。

